

■ Edito



Bernadette WAHL

Présidente du Foyer Moderne

Une année s'achève, nous sommes tous séduits par les illuminations de Noël, de l'Est à l'Ouest et du Nord au Sud. Mais en même temps, le climat hivernal très précoce remplit chacun d'entre vous de lourdes inquiétudes pour la facture de chauffage.

Nous en sommes conscients et nous savons que vous attendez des travaux importants dans tous les logements qui ne sont pas encore assez performants pour lutter contre le froid qui se fait plus insistant ces dernières années. Des réhabilitations sont prévues, mais, si nous ne voulons pas impacter lourdement le montant des loyers dans les immeubles concernés, il nous faut prévoir un étalement des travaux dans le temps, puisque les collectivités ne peuvent plus nous aider à la même hauteur que précédemment. Il faut planifier ces interventions.

C'est dans cet esprit que nous réalisons les nouvelles constructions sur le terrain du magasin Chaussland et au 36 rue des Vosges : des appartements confortables, économes en énergie, accessibles aux personnes plus âgées qui souhaitent rester dans leur quartier d'origine et à quelques grandes familles. Ce seront de belles réalisations dont l'achèvement est prévu au printemps 2012.

■ Sommaire

P. 2 AVIS AUX LOCATAIRES

P.3 L'ÉCO QUARTIER ADELSHOFFEN

P.4 LES TRAVAUX DU FOYER MODERNE

**P.5 LE DEVELOPPEMENT DURABLE :
QUELS GESTES ADOPTES POUR REDUIRE SES FACTURES ?**

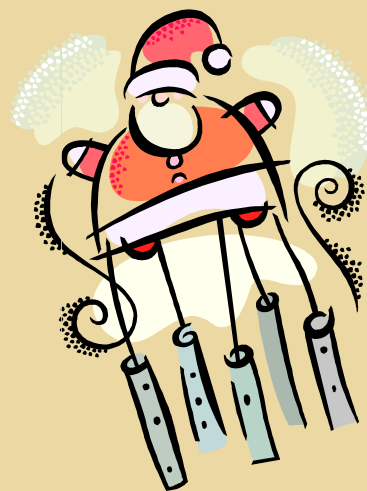
P.6 L'ACTUALITE DU FOYER MODERNE

En même temps d'autres projets se concrétiseront dans la ville, dont les études préliminaires à l'éco quartier Adelshoffen ; les dernières démarches administratives dans les 6 mois à venir nous permettront un démarrage des travaux à l'automne 2011. Enfin ! Diront certains... mais certains délais sont incompressibles.

Le Foyer Moderne ne manque pas de projets, vous le voyez, tous dans un souci d'améliorer l'accueil de nos locataires, nouveaux ou plus anciens et de leur donner l'espoir d'obtenir le toit dont ils rêvent. Le Foyer Moderne, avec tous ses techniciens, fait de son mieux, comme le confirme la certification qualité que nous obtenons année après année.

Que ces fêtes de fin d'année vous apportent à tous une trêve bienfaisante et vous permettent d'aborder l'année 2011 avec énergie et espoir. Nous y mettrons tout notre dynamisme et notre dévouement !

**JOYEUX NOËL ET
BONNE ANNEE 2011 !**



Avis aux locataires

◆ RESULTAT DE L'ENQUETE POUR L'INSTALLATION DE COMPTEURS INDIVIDUELS



LA GESTION DES COMPTEURS D'EAU

Le Foyer Moderne a été sollicité par certains locataires pour l'installation de compteurs d'eau froide ainsi que le comptage des frais de chauffage dans les appartements.

A savoir que la pose de compteurs d'eau froide, selon la loi SRU, est du ressort du service de l'eau de la CUS et que le coût annuel d'un compteur thermique était de l'ordre de 58 euros.

Le Conseil de Concertation Locative du 20 novembre 2010 a annoncé que la majorité des locataires s'est prononcée contre la mise en place de ces compteurs.

◆ L'INTEGRATION DU CHIEN DANS LA VILLE

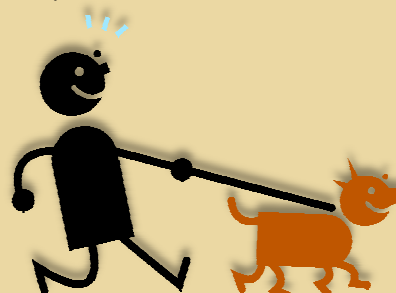


Un arrêté a été signé par Monsieur le Maire, interdisant les déjections canines sur les voies et places publiques, les trottoirs, les espaces verts, parcs et jardins publics.

Les infractions seront passibles d'une amende pouvant aller jusqu'à 450 euros maximum.

La solution pour une ville plus propre:

Des canisites ont été installés pour améliorer la propreté de la ville et des espaces publics. Ce sont des lieux où les chiens peuvent faire leurs besoins sans salir les trottoirs. Quelques gestes simples suffisent à rendre plus accueillants les espaces piétonniers tout en acceptant nos animaux de



LES ELECTIONS DES REPRESENTANTS DES LOCATAIRES

Vous avez été appelés à voter pour élire 2 représentants des locataires des logements sociaux.

Ce vote a lieu au scrutin de liste à un tour avec représentation proportionnelle au plus fort reste.

Le Foyer Moderne, vous a adressé un pli nominatif comprenant les professions de foi de chacune des listes de candidats, une note explicative fournissant toutes les indications utiles à l'expression du vote.

Ayant eu à déplorer une défaillance technique de notre prestataire, nous avons en accord avec les syndicats décidé de recommencer le vote d'ici à la fin février 2011.

L'éco quartier Adelshoffen



La réhabilitation du site de l'ancienne brasserie Adelshoffen est l'un des projets phares du Foyer Moderne. Entre la réalisation de logements, de bureaux et de commerces, le FMS travaille sur un volet énergétique important et des démarches environnementales nouvelles. Le début des travaux est prévu pour le 3^{ème} trimestre 2011.



SOBRIETE ENERGETIQUE ET ENERGIE RENOUVELABLE

Ces deux éléments constituent un point fort de l'opération. 250 m² de panneaux solaires thermiques assureront la couverture de la moitié des besoins en eau chaude sanitaire.



ECO CONSTRUCTION

Etude d'ensoleillement, choix des matériaux, étanchéité à l'air des bâtiments ont été pris en compte pour assurer l'éco construction de ce nouveau quartier.



MIXITE SOCIALE ET FONCTIONNELLE

La volonté de mixité sociale se traduit par une proportion de 20% de logements sociaux sur les 200 logements construits. La mixité fonctionnelle se traduit par la présence de commerces et de bureaux.



GESTION DE L'EAU ET DES DECHETS

Les eaux pluviales seront récupérées pour alimenter l'eau des toilettes et arroser les espaces verts. Pour les déchets des bacs de récupération pour le tri seront mis en place.



Le projet s'attachera à répondre à de nombreux enjeux du développement durable :

- L'amélioration de l'environnement local
- La préservation des ressources naturelles et de la biodiversité
- La réduction des besoins de mobilité
- La réduction des consommations énergétiques et le développement des énergies renouvelables

L'actualité du Foyer Moderne

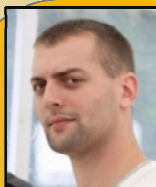
◆ RESULTAT DU CONCOURS DES BALCONS FLEURIS

Comme chaque année, le concours des balcons fleuris a remporté un franc succès auprès des habitants de Schiltigheim et des locataires du Foyer Moderne ! Ils sont les principaux acteurs pour embellir la commune, alors, félicitons les heureux gagnants du Foyer Moderne de l'édition 2010 :

1^{er} prix : M. SCHWARTZ Marius, 7, rue de Provence

2^{ème} prix : M. BEYHURST Charly, 13, rue Neuve

3^{ème} prix : M. REGNIER Jean-Jacques, 7, rue de Lattre de Tassigny



BIENVENUE !

Julien STORTZ a rejoint l'équipe des employés d'immeubles du Foyer Moderne en remplacement de Tony SPECHT.



Arnaud SPIELBERGER, complète l'équipe depuis octobre, en remplacement d'Eric SEILER.

Ils sont vos premiers interlocuteurs sur le terrain.



Pauline ZIMMERMANN a rejoint le service administratif et financier.

Elle suit une formation par alternance, BTS « assistante de gestion » au Foyer Moderne.

**BONNES FETES DE FIN D'ANNEE
DE LA PART DE TOUTE L'EQUIPE
DU FOYER MODERNE**



45, route du Général de Gaulle
67300 SCHILTIGHEIM
03.88.19.25.70
www.foyer-moderne.com

Les travaux du Foyer Moderne

■ RUE D'URMATT...

INAUGURATION DU PROGRAMME LEO DELIBES

Le Foyer Moderne de Schiltigheim a eu l'honneur d'inaugurer en compagnie du Maire M. Raphaël Nisand, le premier bâtiment de logement collectif basse consommation de Schiltigheim.

Les locataires, ainsi que les riverains, ont assisté avec enthousiasme aux discours de Bernadette WAHL et de l'architecte Christine ECKART du cabinet Bik.

Ce programme, qui compte 26 logements, tous occupés, offre un cadre de vie accueillant.



■ ROUTE DE BISCHWILLER...

REHABILITATION EN COURS DE 7 LOGEMENTS

Le Foyer Moderne de Schiltigheim a terminé la réhabilitation de l'immeuble 4, route de Bischwiller.

Les travaux, finis depuis début décembre, ont pris en charge le ravalement des façades, le revêtement des sols, la plâtrerie isolation, les sanitaires, la peinture.

■ ROUTE DU GENERAL DE GAULLE...

CONSTRUCTION NEUVE DE 66 LOGEMENTS

Le Foyer Moderne a acquis l'immeuble situé au 127, route du Général de Gaulle. Le programme de construction prévoit 66 logements. Une surface d'environ 700 m² est réservée à des activités commerciales en rez-de-chaussée. L'objectif, pour cet ensemble immobilier de logements locatifs, est d'atteindre les performances énergétiques d'un bâtiment basse consommation.

La pose de la première pierre a eu lieu le 26 novembre en présence de Mme Wahl et de Monsieur le Maire. Les logements seront livrés fin 2011.



Le développement durable

Comment agir sans que cela devienne contraignant ?

Vous trouverez dans cette rubrique quelques astuces pour réduire vos factures sans vous compliquer la vie! Chacun peut participer, à son niveau, à la préservation de l'environnement, pour limiter le réchauffement de la planète, tout en réduisant ses factures !

On entend beaucoup parler de développement durable. Mais concrètement qu'est ce que c'est ? C'est un développement qui se veut économiquement efficace, socialement équitable et écologiquement soutenable. Il est respectueux des ressources naturelles et des éco systèmes.

Les enjeux du développement durable englobent de nombreuses thématiques telles que le réchauffement climatique, le travail des personnes handicapées, le traitement des déchets, la consommation des ménages.

LE TRI DES DECHETS COMMENT LE FAIT-ON ?

Voici un petit rappel des déchets que vous devez mettre dans la poubelle jaune...
Au moindre doute, mettez les dans la bleue !

non!

Dans le bac jaune en vrac

produits toxiques
sachets plastique
fromage blanc pots yaourt
barquettes et polystyrène
films plastique Eau
couches culottes
papiers et cartons souillés

papiers, cartons, briques alimentaires
à plier
bouteilles et flacons plastique vides
bouchons vissés

plus de tri, c'est plus de vie.

En cas de doute, jetez dans le bac des déchets ménagers

infos : 03 88 60 90 09

ECO EMBALLAGES

Strasbourg
Communauté Urbaine



ASTUCES POUR REDUIRE VOTRE FACTURE !

◆ Si on baisse le thermostat de son chauffage de 1°C l'hiver cela correspondra à 7% d'économie sur votre facture !



◆ Coupez les veilles de vos équipements électriques quand vous quittez votre domicile ! Cela peut représenter jusqu'à 10% d'économie.



◆ Mettez votre vaisselle au lave-vaisselle ! Il consomme 15 litres d'eau alors qu'en lavant à la main on en consomme 2 à 3 fois plus.

