

HQE Haute Qualité Environnementale : Pompe à chaleur du Marais

Le protocole de Kyoto qui est entré en vigueur en 2005, a pour objectif de lutter contre le réchauffement climatique en réduisant les émissions de gaz à effet de serre. C'est pourquoi le gouvernement incite aujourd'hui ses concitoyens à intervenir dans le sens du développement durable.

C'est d'ailleurs ce que fait le Foyer Moderne depuis de nombreuses années: isolation thermique des logements dans les années 80, premiers panneaux solaires en 1986, pompe à chaleur eau- eau combinée à une chaudière à fuel dans le quartier du marais en 1990 ...

Depuis le 03 avril les locataires des immeubles rue de Bretagne, de Poitou et de Provence ont un nouveau système de chauffage : une pompe à chaleur, en remplacement de l'ancienne, qui répond aux critères du gouvernement. En effet, elle utilise la chaleur contenue dans l'eau de la nappe phréatique pour produire 65% du chauffage, le reste est produit par une chaudière à gaz. Cette chaufferie collective produit ainsi le chauffage pour les 190 logements de cette partie du quartier du Marais. Elle permet également aux locataires de faire un gain d'environ 20% sur leurs factures de chauffage.



Les détecteurs de fumée



Suite à de nombreux incendies survenus dans la capitale ces dernières années, l'assemblée nationale a mis en place un projet de loi visant à sensibiliser les propriétaires sur les dangers liés au feu.

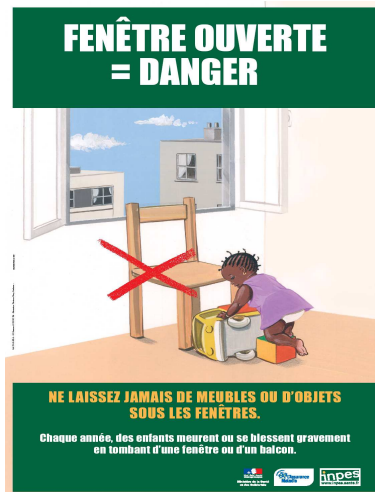
C'est pourquoi, le Foyer Moderne a installé des détecteurs de fumée dans les logements les plus sensibles ; à savoir ceux situés dans des maisons à colombages, dans le vieux Schilick.

Un prochain décret prévoyant que tous les propriétaires auront l'obligation d'installer au moins un détecteur de fumée par logement, devrait voir le jour prochainement.

Egalement dans ce numéro :

Campagne nationale 2007 de prévention de défenestration	Page 2	Résidence BRAHMS	Page 3
Plaquette d'accueil	Page 2	Le Foyer Soleil	Page 3
TNT avec Est Vidéo	Page 2	Une nouvelle collaboratrice	Page 3
TSR 1 avec Est Vidéo	Page 2	La remise des insignes de l'Ordre National du Mérite à Mme WAHL et le mot de la Présidente	Page 4

Campagne nationale 2007 de prévention de défenestration



Chaque année en France, les chutes accidentelles de grande hauteur, plus communément appelées « défenestrations » font environ 250 victimes, en particulier chez les enfants de moins de 10 ans.



Mise à jour de la plaquette d'accueil : disponible sur demande



Les plaquettes d'accueil ont été remises à jour et sont disponibles dès aujourd'hui à l'accueil du Foyer Moderne ; alors n'hésitez pas à venir les demander.

La TNT et TSR1 avec EST VIDEO



Tous les locataires du Foyer Moderne qui ont un abonnement au câble, peuvent dès aujourd'hui recevoir toutes les chaînes de la TNT, à l'exception de la chaîne Direct 8.

Les locataires intéressés doivent souscrire un contrat de 1 an auprès de EST VIDEO aux conditions suivantes :

- dépôt de garantie : 75 € ttc*
- frais de mise en service : 30 € ttc*

Depuis quelques temps la chaîne TSR1 diffuse un bandeau noir afin de prévenir de sa disparition prochaine sur les ondes analogiques. Il n'y aura pourtant aucun changement pour les abonnés EST VIDEO qui recevront toujours cette chaîne.



* Tarifs transmis par la société Est Vidéo connus à ce jour

La petite dernière...

Baptisée « **BRAHMS** », la résidence située au 2 rue des Chasseurs a été réhabilitée pour un coût de 560 000 €.
Mise en location depuis le début de l'année, la résidence est composée de 6 logements :

- 3F2
- 2F3
- 1F4

Les loyers moyens sont de :

- de 205 € et 46 € d'avance sur charges pour les F2
- de 436 € et 95 € d'avance sur charges pour les F3
- de 495 € et 109 € d'avance sur charges pour le F4



E
n
t
r
e

n
o
u
s

Le Foyer Soleil



7 - 9 rue Principale à Schiltigheim

Le Foyer soleil, Résidence « le Marronnier » est une résidence ouverte aux personnes âgées valides et autonomes. Elle comprend 54 studios et 3 F2 pour les couples. Chaque logement est non meublé et comprend une kitchenette aménagée et une salle d'eau.

La Résidence « Le Marronnier » est située en plein cœur de la ville, dans le quartier du vieux Schilick, près des administrations et des commerces. Elle offre des logements fonctionnels et agréables.

Diverses animations, telles que l'atelier de peinture sur soie ou de gymnastique, les sorties en minibus, le barbecue du mois août, la fête de la musique..., permettent aux résidents de se divertir tout au long de l'année.

Pour tous renseignements complémentaires, contactez nous au 03 88 19 25 70.

Une nouvelle collaboratrice



En remplacement de Sandra Pépin, **Isabelle Nakache** est notre nouvelle Médiatrice Sociale.

Elle est à votre disposition sur rendez-vous pour vous écouter, vous orienter et le cas échéant pour intervenir afin de faire respecter les bonnes règles de conduite en société.

Vous pouvez la contacter au **03 88 19 25 70** du lundi au vendredi de **8h à 9h30** et de **13h à 14h**.

La remise des insignes de l'Ordre National du Mérite à Mme WAHL



M. François Loos, Ministre délégué de l'Industrie,
Mme WAHL et M. Alfred Muller Maire de Schiltigheim

Conseillère municipale déléguée au logement, à l'environnement et au cadre de vie, et présidente du Foyer Moderne de Schiltigheim, Mme WAHL a été décorée, fin décembre, par François Loos, Ministre délégué de l'Industrie, qui lui a remis des insignes de commandeur dans l'Ordre National du Mérite.

Etaient présents à la cérémonie Alfred Muller, Maire de Schiltigheim et diverses personnalités du monde politique et associatif local.

Le mot de la présidente...

Bien que le temps chaotique de ces dernières semaines ne nous permette pas toujours de situer nos saisons, nous voici à la veille d'un nouvel été. Pour beaucoup d'entre vous, les vacances approchent et je souhaite qu'elles soient un temps de détente et de recharge d'énergie pour chacun, même si tout le monde ne peut aller explorer de nouveaux horizons.

Le Foyer Moderne a poursuivi en ce début d'année des travaux de mise en conformité électrique et "incendie" de certains de ses logements, travaux imposés par les assurances. Certes, cela a provoqué quelques inconvénients pour les locataires concernés, mais la sécurité n'a pas de prix et il semble essentiel de bien prendre en compte les apports bénéfiques de telles mesures.

D'autres travaux de rénovation sont programmés dans des logements acquis récemment, ainsi que la phase d'achèvement de la construction du 22 rue de la Mairie... Le Foyer Moderne grandit régulièrement, mais malgré cela, nous ne pouvons nous empêcher de déplorer le manque de plus en plus crucial de logements au regard des demandes qui affluent semaine après semaine... Vous avez demandé un logement plus grand ? Très peu se libèrent et des urgences nous imposent parfois de bouleverser notre prévision pour donner un toit à des familles en très grande difficulté... Il faut être patient, à défaut d'être résigné à cette situation qui nous inquiète autant que vous !

Toutefois, nous essayons d'agréments régulièrement votre confort, au mieux de ce qui est possible. Ainsi, une nouvelle pompe à chaleur vient d'être installée pour les locataires du quartier de Marais. Elle leur apportera un meilleur confort à un coût plus intéressant. Des gros travaux débiteront également dans le quartier Ouest au cours des mois à venir, toujours dans un souci d'augmenter le confort et la qualité des prestations qui sont proposées à chacun de nos locataires.

Bien sûr, vous auriez tous et toutes des désirs d'amélioration encore plus rapides et plus importants, mais nous travaillons à l'échelle humaine et nous essayons de ne léser personne. Compte tenu du faible taux de rotation des logements, nous sommes persuadés que vous en êtes conscients et que vous appréciez d'être parmi nous. C'est ce que nous souhaitons en faisant tout ce qui est en notre pouvoir pour vous satisfaire, même si tout ne peut être parfait ! Nous savons bien que l'intérêt particulier peut parfois entrer en conflit avec l'intérêt général et notre rôle est alors de satisfaire le plus grand nombre.

A tous et à toutes, je souhaite un bel été et une détente réparatrice, même si vous ne partez pas au loin!

Bernadette WAHL
Présidente du Foyer Moderne